



Informationsblatt

Telefonnummern

Melden Sie Ihr Kind bei Verhinderung oder Krankheit so früh wie möglich ab:
Corinne Schällebaum, 078 613 85 33

Kleidung

Voraussetzung für Spass in der Natur ist die richtige Ausrüstung der Kinder. Wir empfehlen folgende Kleidung:

- Sommer:
Festes Schuhwerk (Wanderschuhe oder Stiefel), bequeme Hosen, T-Shirt und/oder Pullover, Kopfbedeckung und Regenschutz (kann bei trockenem Wetter im Rucksack sein).
Bei sonnigem Wetter bitten wir Sie, Ihr Kind vor der Spielgruppe mit Sonnenschutz einzucremen.
- Winter:
Wenn es kalt ist, kleiden Sie Ihr Kind im Zwiebellook an. Mehrere Schichten Kleider können so je nach Temperatur aus- oder angezogen werden.
Die äusserste Schicht sollte wasserdicht sein. Wichtig sind warme, wasserfeste Handschuhe (plus eins bis zwei Reservepaare), eine Mütze und wasserfeste, bequeme und warme Schuhe/Stiefel mit gutem Profil.

Rucksack

Ihr Kind braucht einen, der Körpergrösse angepassten, Rucksack, welchen es selbstständig bis zum Waldplatz tragen kann. In den Rucksack gehört ein Znüni (meistens machen wir ein Feuer), eine Trinkflasche, Ersatzwäsche oder Windeln sowie je nach Jahreszeit ein zweites/drittes Paar Handschuhe und Baumwoll-Fingerhandschuhe (September bis Mai).

Ferienkalender 2022/2023

Di 23. August 2022

Fr 26. August 2022

Sa 1. Oktober 2022 – So 23. Oktober 2022

Sa 24. Dezember 2022 – So 8. Januar 2023

Sa 28. Januar 2023 – So 5. Februar 2023

Fr 7. April 2023– So 23. April 2023

Do 18. Mai 2023– So 21. Mai 2023

Sa 8. Juli 2023 – So 13. August 2023

1. Spielgruppentag Krinau

1. Spielgruppentag St.Peterzell

Herbstferien

Weihnachtsferien

Sportferien

Frühlingsferien (und Ostern)

Auffahrt (Brücke)

Sommerferien



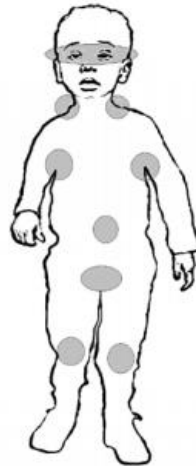
Information über Zecken

Damit wir uns sorgenfrei im Freien aufhalten können, sollten wir einige Vorsichtsmassnahmen beachten:

- die Haut bedeckende Kleidung tragen (lange Ärmel und Hosenbeine)
- Socken über die Hosen stülpen, geschlossene Schuhe tragen
- Zeckenschutzmittel anwenden (diese wirken aber nur für kurze Zeit und sind allein nicht sehr zuverlässig)
- Den Körper nach Zecken absuchen und gründlich duschen, Haut gut abreiben
- auf Wunsch der Eltern FSME-Impfung

Zecken suchen sich ihre Stichstellen gezielt aus:

- hinter den Ohren
- Haaransatz
- Schultern, Hals und Nacken
- Achselhöhlen
- Bauchnabel und Umgebung
- Schamgegend, Oberschenkelinnenseite
- Kniekehlen und Armbeuge



Information über Gefahren der Natur

Da unsere Spielgruppe draussen stattfindet, müssen wir uns an die Natur anpassen und uns über einige Gefahren bewusst sein. Deshalb kann es möglich sein, dass wir einmal eine Gruppe ausfallen lassen, z.B. bei starkem Sturm oder langanhaltendem Schneefall.

Wir halten uns in diesem Fall an die Empfehlungen des Bundes. Auf der Internetseite www.meteoschweiz.ch werden die verschiedenen Gefahren beschrieben und Empfehlungen herausgegeben.

Wir behalten uns vor, bei einer hohen Gefahrenstufe die Gruppe einmalig ausfallen zu lassen. Falls die Wetterlage länger anhält, werden wir eine Alternative organisieren.